

# 統計からみた胎内市



## 目次

□ 概要・地勢	1
□ 気象	2
□ 人口	3
□ 産業	4～5
□ 農業	5
□ 市民経済	5～6
□ 商業	6
□ 工業	7
□ 都市整備	7～8
□ 保健・福祉	8～10
□ 衛生	10
□ 教育	10～11
□ 財政	12
□ 市政	12
□ 水道・下水道	13
□ 交通	14
□ 消防・防災	15
□ 文化財	16～18
□ 観光	19～21

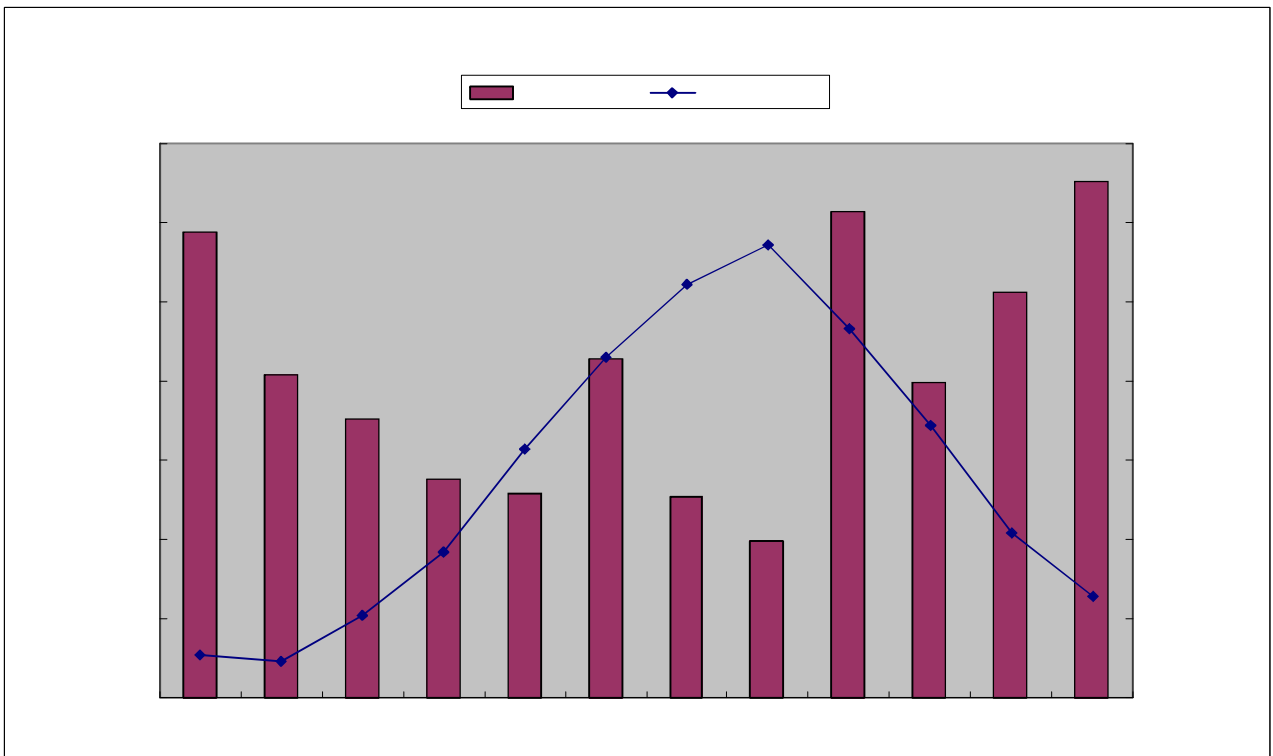


(平成23年10月発行)



					0		
					0		0
					0	0	
					0		

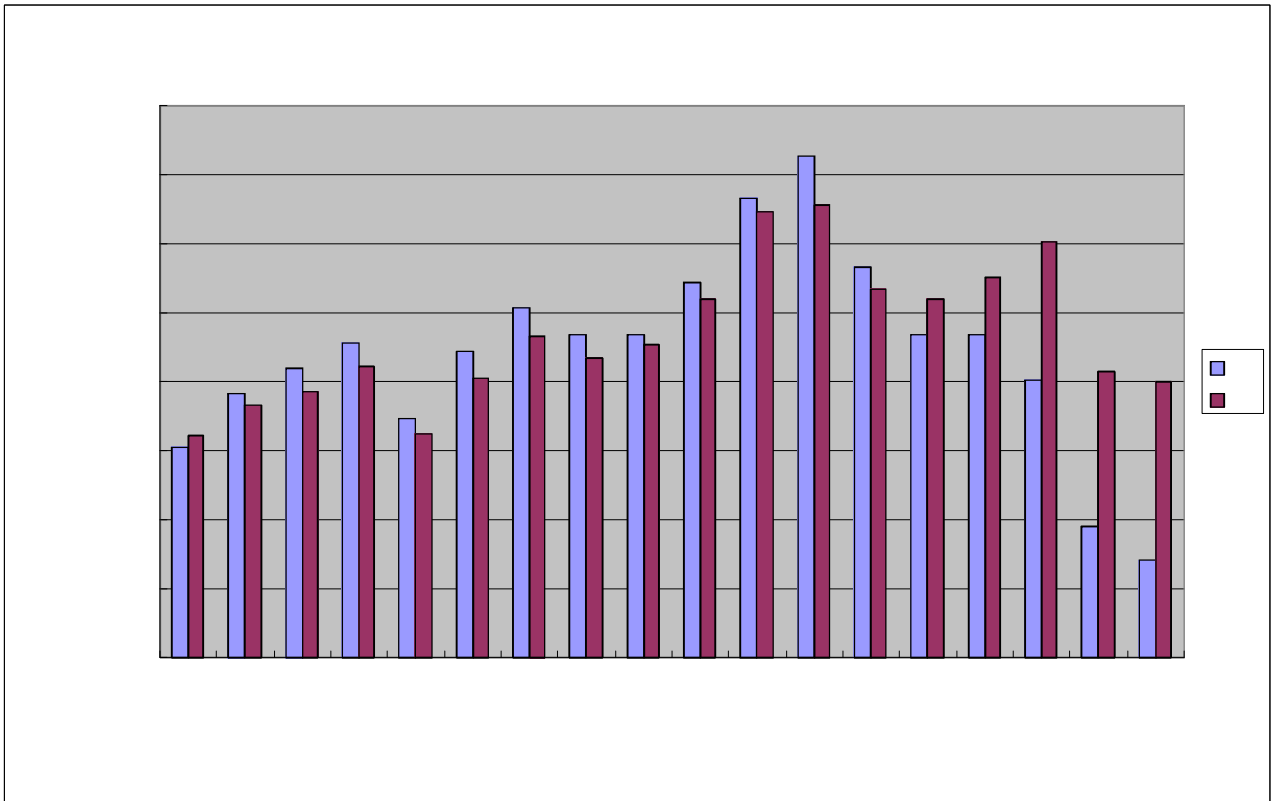
0		0	0		0		0
0		0	0		0		
0		0	0		0		00
0		0	0		0	0	00
0			-0		0	0	00
0			-		0	0	00
0			-		0	0	00
0			-	0	0	0	00
0			-			0	00
			-0		0	0	00
			-0		0	0	00
		0	0		0		0



/							

/							
						0	

/						
0				0		
				0		



0								0
								0

	0,0	00,	0,	0,
	0,00	00,0	0,0	0,00
	0,	0		0,
	0,	0		
	0,00	00,0	0,0	0,00
	0,00	00,0	0,0	0,0
	0,0	00,	0,	0,0
	0,	0	0,	
	0,0	00,	0,0	0,0
	0,0	00,	0,0	0,0
	0,0	00,0	0,0	0,0
	0,	00,	0,	0,
	0,	00,	0,	0,
	0,0	00,	0,0	0,0
	0,0	0	0,	0,
	0,0	00,	0,	0,0
	0,0	00,	0,	0,


	0,	0,	0,	0	0,0	0,0	0,0	

/								
					0,		0,	
	0,	0	0	0	0,		0,	0
					0,		0,	
	0,	0	0	0	0,		0,	0
							0,	
					0,		0,	

/						

/						

/				



			○
			○
	○	○	○
		○	○

	○	○,	○	○
		○,		
	○	○,	○	○
	○	○,○	○	○
		○,		

					0	0
					0	

	0		0,	0,
	0	0		
	0		0,	0,0
	0	0	0,0	0,0
	0	0		
	0			0,
	0	0	0,0	0,0
	0	0		
			0,	0,
	0	0	0,0	0,0
	0	0		
	0		0,	0,
	0	0		
	0	0		
	0			
	0		0,	0,
	0			
	0	0		

あ                    ああああああああああ








ああ  
ああ

	○		
			○





			1		

/						

/									

/									

/					

/							

/							

/						

		○			
	○	○			
	○	○		○	○
	○	○		○	○
				○	○



	0,0	0,0	0,0
	0,	0,	0,
	0,0	0,0	0,0
	0,0	0,0	0,01




(単位：人)


/						

/						
				o		
				o		

/						

/					

/			

/									

/								

/										

/									

/								

/						

/										
						1				
						1				

/									
									0

/									

/									

/										
								0		
					0	0				
				0						





			○ ○ ○			
			○			
			○			
			○ ○			
			○ ○			
			○ ○			
			○ ○			
			○ ○			
			○ ○			
			○ ○			
			○ ○			
			○ ○			
			○ ○ ○			
			○ ○ ○			
			○			
			○			
			○			
			○			
			○			
			○			
			○			
			○			
			○			
			○ ○			
			○			
			○			
			○ ○			
			○ ○			
			○ ○			
			○ ○ ○			
			○ ○			
			○ ○ ○			
			○			
			○			

					○		
					○ ○		
					○ ○		
					○ ○		
					○		
					○		
					○		
					○ ○ ○		
					○ ○		
					○ ○		
					○ ○		
					○ ○		
					○ ○		
					○ ○		
					○ ○		
					○ ○		
					○ ○		
					○		
					○		
					○ ○		
					○ ○		





あああ

<p><b>■ 胎内ハム製品</b></p> <p>独特の風味を生かして、胎内産豚の自家製ハム。厳選された素材にこだわって作成した製法生食品。</p>  <p>胎内ハム 胎内ハム(バラハム) 胎内ハム(バラハム)</p>	<p><b>■ 地ビール</b></p> <p>新選地産から選り出された水と、地元胎内産の麦芽と麦と麦1種からトップを使用した胎内産地ビール。</p>  <p>胎内産地ビール 胎内産地ビール</p>
<p><b>■ 胎内サントモール(炭タイプ)</b></p> <p>表面が文字焼けた新鮮な畜肉にフレッシュな山羊草の風味がよくておいしい山羊草タイプです。</p>  <p>胎内産、200gパック 胎内産、200gパック 胎内産、200gパック</p>	<p><b>■ 胎内高原ワイン</b></p> <p>胎内産栽培された葡萄を収穫し、低温発酵、低温貯蔵、低温搾取により、内産に造られた胎内産高原ワイン。</p>  <p>胎内産高原ワイン 胎内産高原ワイン</p>
<p><b>■ 胎内モッツアレラ</b></p> <p>フレッシュな豚肉、塩のからみで、甘みと酸み、風味が特徴のチーズです。</p> 	<p><b>■ 胎内ジャージー乳製品</b></p> <p>胎内ジャージー牛乳・ヨーグルト・アイスクリーム 胎内ジャージー牛乳から作られた新鮮な牛乳と、そのままとしたアイスクリームが、ヨーグルトは、おいしいと健康を促します。</p> 
<p><b>■ プリード胎内</b></p> <p>赤い標に書かれているのが特徴で、胎内産豚と濃厚な味わいが特徴です。</p> 	<p>胎内産ジャージー牛乳から作られた新鮮な牛乳と、そのままとしたアイスクリームが、ヨーグルトは、おいしいと健康を促します。</p> 

ああああ  
ああああ

			0	0
		000,	000,	000,
		000,0	000,0	000,0
		00	00	00
		0	0	0
		0	0	0
		0	0	0
		00	00	00
		00	00	00
		00	00	00
		00	00	00
		000,	000,	000,
		00	00	00
		000,	00	00
		0	0	0
		000,	000,	000,
		0	0	0
		0	0	0
		00	00	00
		00	000,	00
		0	0	0
		00	00	00
		0	0	0
		0	0	0
		0	0	0
		00	00	00
		00	00	00

